



# 實虛 實境健身車

## Why?

人們因工作的關係，無法隨時外出運動，結果導致囤積過多的卡路里，久而久之形成了肥胖的體態。

所以我們運用了時下流行的VR和健身車製作**實虛實境健身車**，VR優秀的視覺沉浸感加上在家也能運動的健身車，兩者結合讓原本單調無趣只能在原地踩的健身車有了**新奇**和**好玩**的體驗。

指導教授:李承修老師  
組員:

林育廷	1071050005
翁銘鴻	1071050009
蘇泳承	1071050010
賴宏欣	1071050027

## 系統設計

VR健身車加入**坡度阻力變換燈**分成**1到4段**(1代表下坡;2代表平地;3代表微陡坡;4代表極陡坡)，呈現腳踏車遇到上下坡時的阻力，搭配我們自製的地圖會讓使用者感受到可能會摔倒的緊張感。

VR健身車系統分為，**軟體**（Unity地圖）及**硬體**（坡度阻力變換燈）兩部分，軟體部分是以自製的地圖呈現;而硬體部分則是Webduino和LED燈製作，用網頁控制Webduino，在遊戲中如果遇到上下坡地圖就會觸發而發出訊號，Webduino接收訊號進而變換燈號，來模擬上下坡時的感覺。

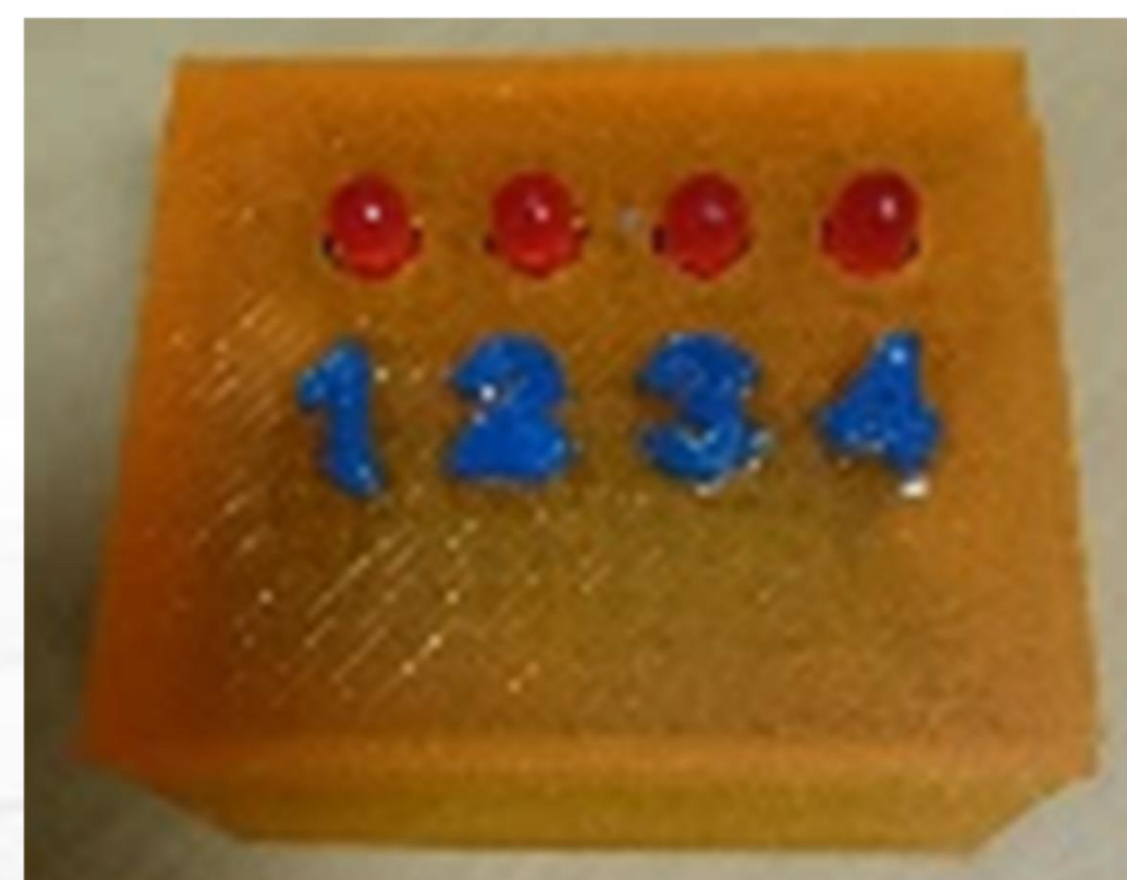
## 特色

由於健身房產業的興起，健身車又是其主要健身設備之一，期望透過沉浸式健身來提升健身樂趣!! 原本的健身車只要加入本團隊所開發的**實虛實境健身車**，再加上VR設備就可以變為VR健身車!!

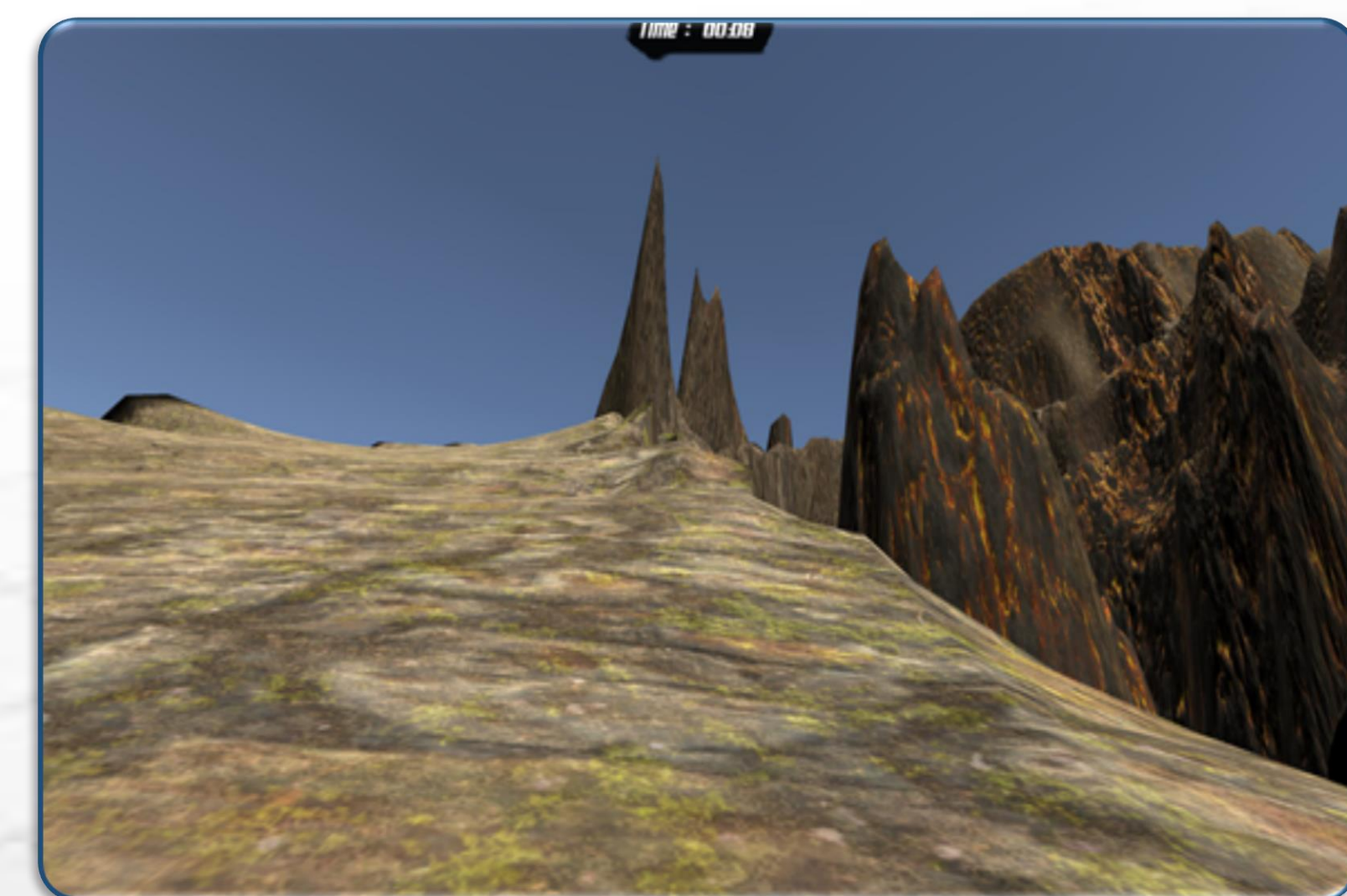


健身車

VR設備



阻力控制器



地圖VR呈現畫面